

# Sirkula bed- og hagejord

Kortreist, torvfri, kompostbasert og et rikt mikroliv

Varedeklarasjon for dyrkingsmedier

## FAKTABLAD FOR SIRKULA BED- OG HAGEJORD

### OM SIRKULA BED- OG HAGEJORD

På kretsløpsparken omdanner Sirkula kortreist hageavfall til næringsrik kompost. All kompost hygieniseres gjennom varmkompostering og stabiliseres i minimum 15 måneder før den brukes i produksjon til Sirkula bed- og hagejord. Blir våre jordprodukter riktig brukt bidrar komposten med all sitt organiske materiale og det rike mikrolivet til økt trivsel for plantene og kan beskytte plantene mot plantesykdommer og skadegjørere. Over flere vekstperioder frigjøres viktige næringsstoffer og gjøres tilgjengelig for vekstene. Komposten oppfyller gjødselvereforskriftens §28 om urenheter. Urenheter kan være plast, glass o.l.

Bed- og hagejord er fri for plantesykdommer, fremmede arter, rotgress og kan ha minimalt med frøgress.

### BRUKSOMRÅDE

Sirkula bed- og hagejord er et hygienisert og stabilisert dyrkingsmedium basert på sandig siltjord som er lett å arbeide med både i private hager, så vel som i store anleggsprosjekter. Jorden inneholder kun naturlige råvarer. Ved etalering av blomster- og staudebed, til bruk i pallekarmen eller til plantning av hekk, busker og trær er det denne jorden du skal velge. Til reparasjon av eksisterende plen er det denne jorden som er best.

Komposten inneholder en rekke viktige næringsstoffer som frigjøres i takt med plantenes behov over flere år. Det kan imidlertid forekomme næringsmangel på plantene det første året. Krever valgt beplantning særlig et næringsstoff eller har større behov for næringsstoffer en de fleste vekster anbefales bruk av gjødsling for å sikre god vekst. Jorden er ikke egnet for surjordplanter, da pH verdien er rundt 8.

### VARETYPE

Sirkula bed- og hagejord er en finsåldet, hygienisert og stabilisert dyrkingsmedium. Den produseres av kompost (hagekompost og mindre deler biomassekompost) og vasket, resirkulert sand fra Nes Miljøpark. Hage- park komposten inneholder strukturgivende materiale som er gunstig for oksygentilførsel og bidra til god drenering av jorda. Biomasse komposten består av lokalt hage- park avfall og mindre deler sterilt slam fra Hias renseanlegg. Produktet leveres i bulk. Siktet 0 til 20 millimeter.

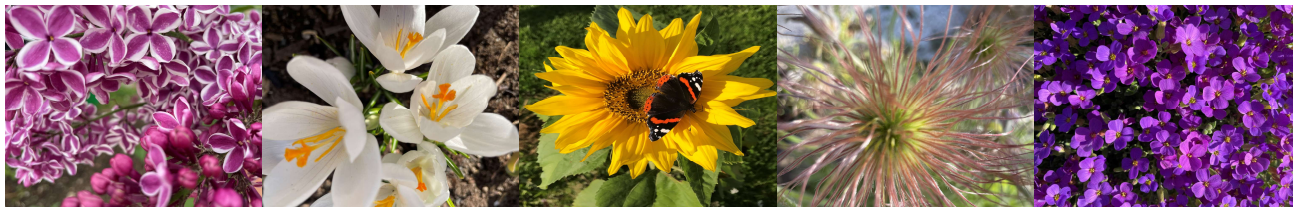
EGENVEKT: 1,1 tonn/ kubikk<sup>1</sup>.

BATCH: SBHJ 2026 04; BATCH STERILISERT SLAM: B 2022 12

HYGIENISERINGSMETODEN: Termofil biologisk behandling

STABILISERINGSMETODEN: Aerob biologisk behandling

<sup>1</sup> Produksjon og lagring skjer under åpen himmel. Vekt på volum kan påvirkes av gjeldende meteorologiske forhold.



## KJEMISKE OG FYSISKE EGENSKAPER

KORNFORDELING	PARTIKKELSTØRRELSE	ANDEL I PROSENT
Strukturgivende partikler (stabiliserte kvister o.l.)	> 2 mm	39,0 %
Grovsand	0,6 til 2,0 mm	23,2 %
Mellomsand	0,2 til 0,6 mm	13,5 %
Finsand	0,06 til 0,2 mm	11,98 %
Silt	0,002 til 0,06 mm	11,19 %
Leir	< 0,002 mm	1,15 %
TEKSTURKLASSE: moldrik, sandig siltjord		

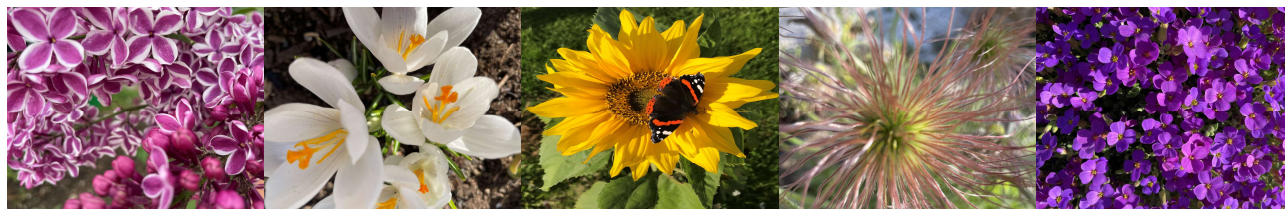
## PLANTENÆRING

Kompostbasert jord kan gi en sunnere og mer stabilt vekstforhold for plantene. Kompostens biologiske mangfold forsyner plantene med verdifulle næringsstoffer som frigjøres i takt med plantenes behov over tid.

Det er ikke tilsatt kunstgjødsel eller kalk i Sirkulas dyrkingsmedier.

NÆRINGSSTOFFER	RESULTAT	FYSISKE EGENSKAPER	RESULTAT	
Plantetilgjengelig fosfor (P-AI)	95,2 mg/100g TS	Tørrestoffinnhold (TS)	69,9 %	
Plantetilgjengelig kalium (K-AI)	177 mg/100g TS	Organisk innhold/ humus (glødetap metode)	14,9 % TS	
Plantetilgjengelig kalsium (Ca-AI)	2570 mg/100g TS	Total organisk karbon (TOC) IR metode	8,5 %	
Plantetilgjengelig magnesium (Mg-AI)	115 mg/100g TS	pH (H <sub>2</sub> O)	8,2 pH	
Plantetilgjengelig natrium (Na-AI)	12,9 mg/100g TS	Elektrisk konduktivitet	29,3 mS/m	
Totalt nitrogeninnhold (Kjeldahl- N)	0,37 vekt%	Bulkdensitet	780 g/l	
Totalt nitrogeninnhold	0,384 vekt%			
Totalt fosforinnhold	0,418 vekt%	<b>HYGIENISERING</b>	<b>RESULTAT</b>	
Totalt kaliuminnhold	453 mg/100g TS	E. coli etter hygienisering	Ikke påvist	
Mikronæringsstoffer totalt	37,46 mg/100g TS	Salmonella i kompost	Ikke påvist	
METALLER	RESULTAT	KVALITETSKLASSE I DYRKINGSMEDIUM		
		Maks.verdi klasse 0	Maks.verdi klasse 1	Klasse
Bly (Pb)	7,4 mg/kg TS	40 mg/kg TS	52 mg/kg TS	1*
Kadmium (Cd)	0,16 mg/kg TS	0,4 mg/kg TS	0,8 mg/kg TS	1*
Kobber (Cu)	41,0 mg/kg TS	50 mg/kg TS	150 mg/kg TS	1*
Krom (Cr)	17,0 mg/kg TS	50 mg/kg TS	60 mg/kg TS	1*
Kvikksølv (Hg)	0,042 mg/kg TS	0,2 mg/kg TS	0,6 mg/kg TS	1*
Nikkel (Ni)	26,0 mg/kg TS	20 mg/kg TS	30 mg/kg TS	1*
Sink (Zn)	100,0 mg/kg TS	150 mg/kg TS	400 mg/kg TS	1*

\* Klasse 1 for dyrkingsmediet, da sterilisert slam med kvalitetsklasse II inngår.



## BRUKERVEILEDNING FOR SIRKULA BED- OG HAGEJORD

### BRUKSBEGRENSNINGER

Sirkula bed- og hagejord lages av både hage- park kompost og biomassekompost. Sist nevnte består av kortreist hage- park avfall og under 3 %- andeler sterilt slam. Sterilt slam er et videreforedlet produkt med sitt opphav i avløpsslammet fra Hias rensesanlegg. Slammet varmes opp til 160 grader som gjør at bl.a. plante- og dyresykdommer uskadeliggjøres. Sterilt slam er hygienisert, stabilisert og helt trygg å bruke.

Sirkula bed- og hagejord tilhører kvalitetsklasse 1 som gir en bruksbegrensning i mengder brukt jord på 4 tonn tørrstoff (TS) per dekar og i en tidsperiode over 10 år.

### BRUKSVEILEDNING

Alle jordprodukter fra Sirkula er levende produkter med et rikholdig aerobt mikroliv. Kompostens mikroliv forsyner plantene med verdifulle næringsstoffer samtidig som det bygges opp leire- humus komplekser. Leire- humus komplekser er nøkkelen til et stabilt jordsmonn, samt å gi jorden god evne til å holde vann og næringsstoffer som frigis over tid.

#### **Potte-, krukke- og blomsterkassejord**

Når Sirkula bed- og hagejord brukes som potte-, krukke- eller blomsterkassejord skal det sørges for god drenering i bunnen. Overskuddsvann vil på denne måten samles opp og gjøres senere tilgjengelig for plantene. Det skal videre sørges for god tilgang til oksygen rundt plantenes røtter, fordi jorden blir praktisk talt innestengt i en type potte. Her kan det for eks. brukes Perlite eller biokull til innblanding i jord.

**Husk:** All kompostbasert jord har en annen evne til å holde vann enn dyrkingsmedier basert på torv. Tilpass derfor dine vanningsvaner etter denne jorden når du bruker kompostbasert jord i dine potter-, krukke- og blomsterkasser.

#### **Tykkelse på vekstlag**

Både planter og mikrolivet er avhengig av god tilgang til oksygen. Jorda skal derfor kun komprimeres litt ved utlegging i blomsterbed. Naturlig komprimering vil oppstå ved regn og gjennom tungt snø.

#### **Vanning**

Særlig i den sårbare etableringsfasen av nye vekster skal det sørges for regelmessig vanning, slik at røttene kan danne et rotsystem. I lengre perioder uten regn anbefales å vanne, selv om plantene allerede har etablert et rotsystem. Det bør imidlertid ikke vannes når solstrålene er på sin sterkeste, da det kan oppstå «brannskader» på plantene. Vanning tidlig om morgnen eller sent om kvelden er en god vane.

#### **Gjødsling**

Komposten inneholder en del viktige næringsstoffer som dekker det meste av plantenes behov. Etter noen år anbefales gjødsling i vekstsesongen og eller etter plantenes behov.

### ANBEFALINGER OM LAGRING OG OPPBEVARING

Bør ikke lagres over lengre tid på arealer der det kan oppstå bekker ved store nedbør, da dette kan redusere kvaliteten i form av at mikrolivet mister tilgang til oksygen. Ubehagelig lukt kan oppstå.

